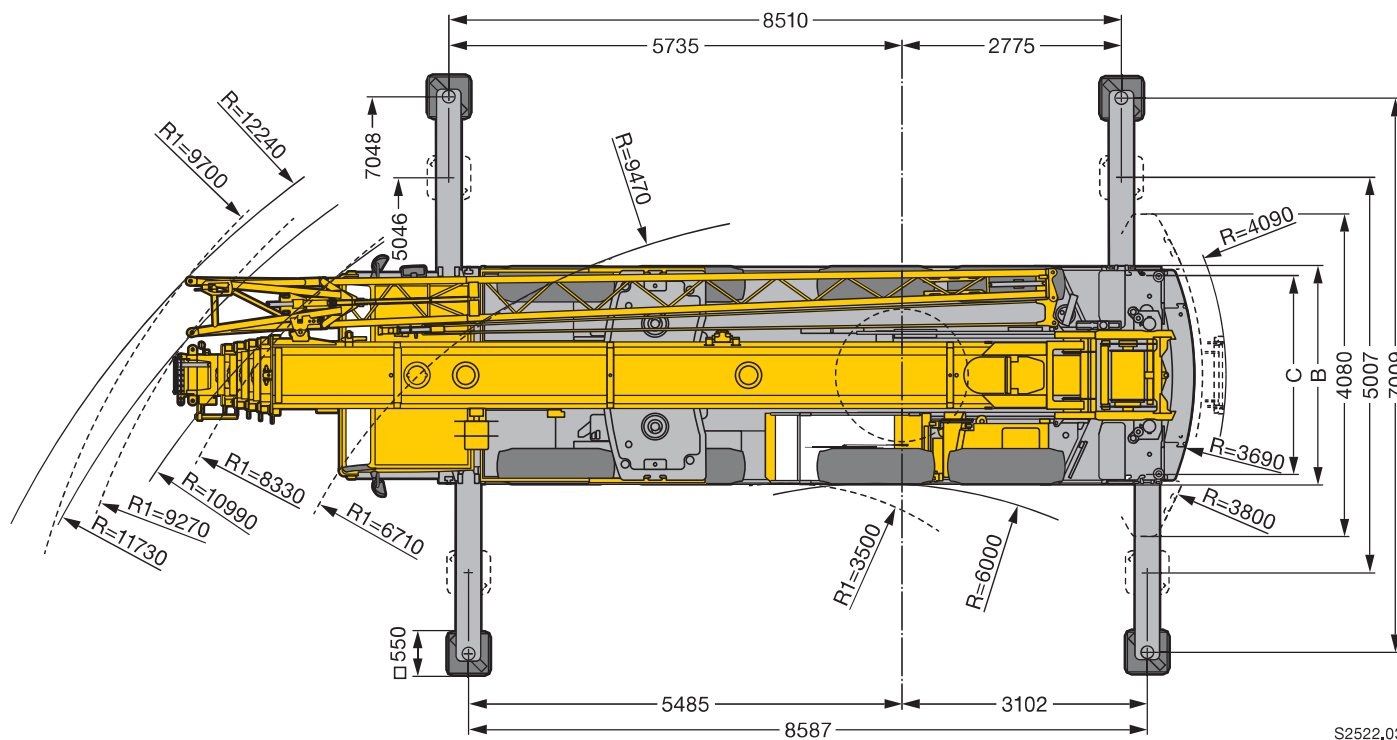
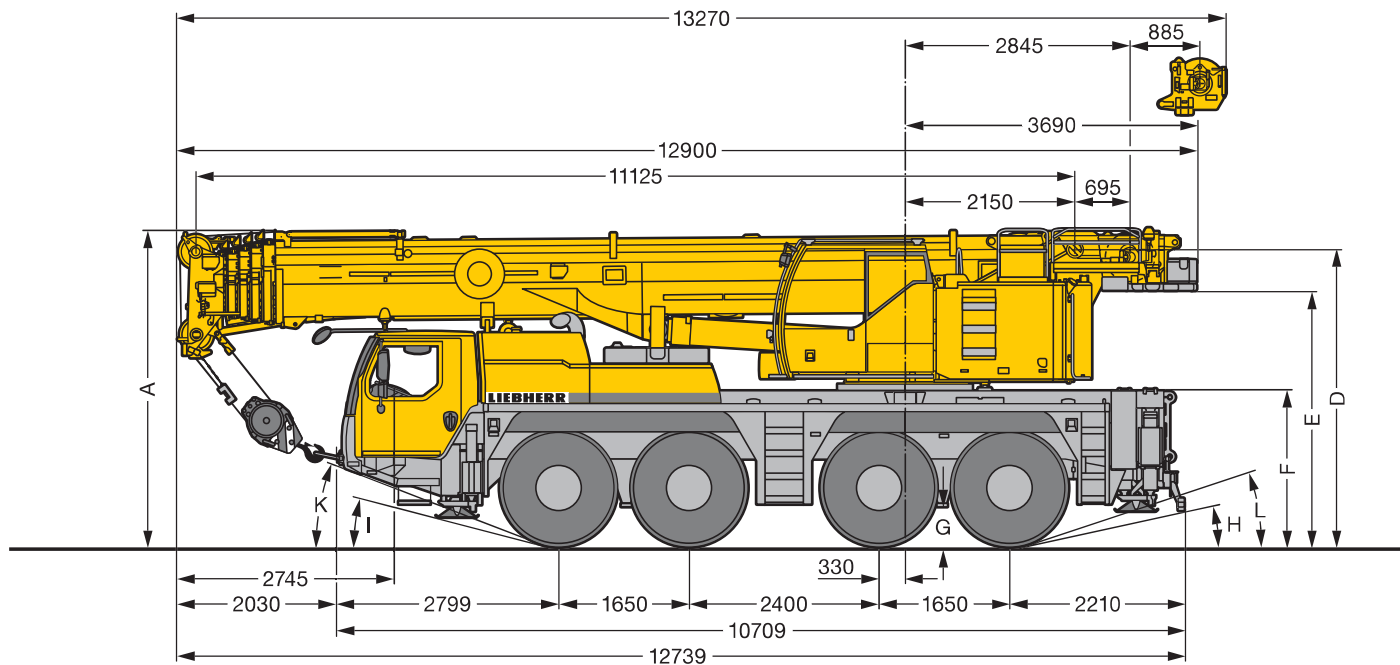


Maße
Dimensions
Encombremet • Dimensioni
Dimensiones • Габариты крана



S2522.03

R₁ = Allradlenkung · All-wheel steering · Direction toutes roues · Tutti gli assi sterzanti · Dirección en todos los ejes · Поворот всеми колесами



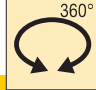
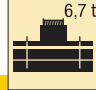

Maße · Dimensions · Encombremet · Dimensioni · Dimensiones · Размеры mm

	A	A	B	C	D	E	F	G	H	I	K	L
		100 mm*										
385/95 R 25 (14.00 R 25)	3905	3805	2750	2350	3665	3150	1890	370	10°	11°	18°	16°
445/95 R 25 (16.00 R 25)	3955	3855	2750	2310	3715	3200	1940	420	11°	13°	20°	17°
525/80 R 25 (20.5 R 25)	3955	3855	2980	2440	3715	3200	1940	420	11°	13°	20°	17°



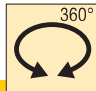
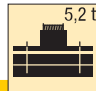
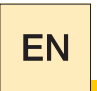
* abgesehen · lowered · abaissé · abbassato · suspensión abajo · шасси осажено

Traglasten
Lifting capacities
Forces de levage • Portate
Tablas de carga • Грузоподъемность

T

    													
m	11,1 m	14,7 m	18,3 m	21,9 m	25,4 m	29 m	32,6 m	36,2 m	39,7 m	43,3 m	46,9 m	50 m	m
3	63,3	63,3	63	52,5									3
3,5	61,1	61,2	60,8	51,5	42,1								3,5
4	56,1	56,1	55,9	50,5	41,4	34,1							4
4,5	51,4	51,7	51,7	49,1	40,8	33,7							4,5
5	46,8	47,1	47,1	43,4	39,8	33,3	27,4						5
6	38,5	39,1	37,2	34,6	33,4	31,1	26,4	22					6
7	30,8	31,1	29,7	28,9	27,2	25,5	23,9	21,7	17,6				7
8	23,9	24,9	25,2	24,2	22,9	21,6	20,5	19,2	17,4	14			8
9	19,2	20,4	21	20,5	19,5	18,5	17,8	17	15,9	13,8	10,9		9
10		17	17,6	17,7	16,8	16,3	15,7	14,6	14,1	13,4	10,8	9	10
11		14,4	15	15,1	14,8	14,6	13,7	13,2	12,7	11,9	10,5	9	11
12		12,3	12,9	13	13,1	12,9	12,4	11,8	11,2	10,6	10,1	8,8	12
14			9,8	10,2	10,4	10,2	10,2	9,7	9,5	9,1	8,4	8,2	14
16			7,8	8,2	8,3	8,4	8,3	8,2	7,7	7,4	6,9	6,7	16
18				6,7	6,8	6,9	6,9	6,8	6,4	6,1	5,7	5,5	18
20					5,6	5,8	5,7	5,6	5,4	5,1	4,7	4,5	20
22					4,7	4,9	4,8	4,7	4,4	4,3	3,9	3,7	22
24						4,1	4	4	3,7	3,6	3,2	3,1	24
26						3,5	3,4	3,4	3,1	3	2,6	2,6	26
28							2,9	2,8	2,6	2,5	2,2	2,1	28
30							2,4	2,4	2,2	2	1,8	1,7	30
32								2	1,8	1,6	1,4	1,3	32
34								1,7	1,4	1,3	1	1	34
36									1,2	1			36
38													38

t_207_00326_00_000

    													
m	11,1 m	14,7 m	18,3 m	21,9 m	25,4 m	29 m	32,6 m	36,2 m	39,7 m	43,3 m	46,9 m	50 m	m
3	63,3	63,3	63	52,5									3
3,5	61	61,1	60,7	51,5	42,1								3,5
4	55,9	55,9	55,8	50,5	41,4	34,1							4
4,5	51,2	51,4	51,4	48,1	40,8	33,7							4,5
5	46,2	46,5	45,9	42	39	33,3	27,4						5
6	37,8	37,3	35,3	33,9	31,8	29,5	26,4	22					6
7	29,2	29,5	28,6	27,5	25,8	24,1	23	21,4	17,6				7
8	22,6	23,8	23,9	22,9	21,7	20,4	19,3	18,4	17	14			8
9	18,1	19,3	19,9	19,4	18,3	17,7	17	15,8	14,9	13,8	10,9		9
10		16,1	16,6	16,6	15,8	15,7	14,6	14,1	13,5	12,6	10,8	9	10
11		13,5	14,1	14,2	13,9	13,7	13,1	12,5	11,8	11,1	10,5	9	11
12		11,4	12,1	12,2	12,6	12	11,5	11,2	10,8	10,4	9,8	8,8	12
14			9,2	9,7	9,7	9,5	9,5	9,3	8,8	8,4	7,8	7,6	14
16			7,2	7,7	7,7	7,9	7,8	7,6	7,1	6,8	6,3	6,1	16
18				6,2	6,3	6,4	6,4	6,3	5,9	5,6	5,1	5	18
20					5,2	5,3	5,3	5,2	4,9	4,7	4,2	4,1	20
22					4,4	4,5	4,4	4,3	4	3,9	3,4	3,3	22
24						3,7	3,7	3,6	3,4	3,2	2,8	2,7	24
26						3,2	3,1	3	2,8	2,7	2,3	2,2	26
28							2,6	2,5	2,3	2,2	1,8	1,8	28
30							2,1	2,1	1,9	1,7	1,4	1,4	30
32								1,7	1,5	1,4	1,1	1,1	32
34								1,4	1,2	1,1			34
36									0,9				36

t_207_00329_00_000