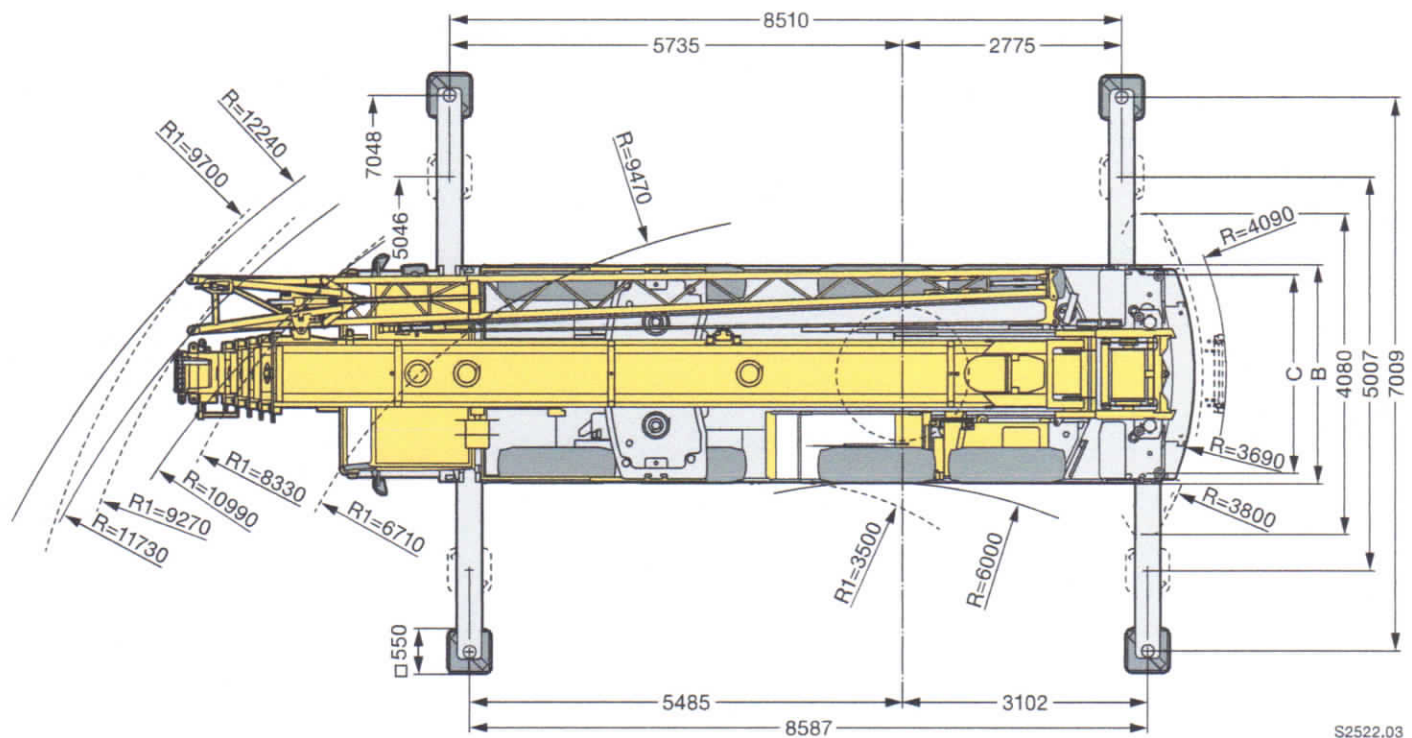
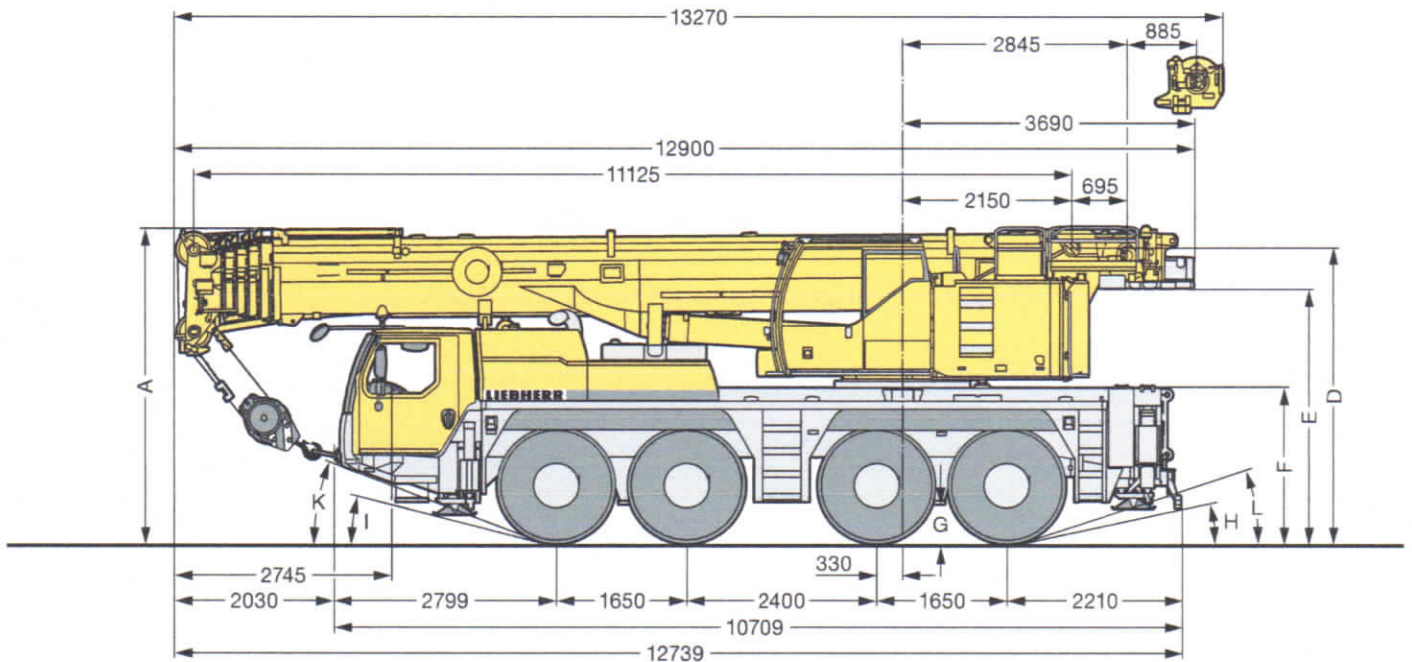



**Maße**  
**Dimensions**  
**Encombremet • Dimensioni**  
**Dimensiones • Габариты крана**



S2522.03

R<sub>i</sub> = Allradlenkung · All-wheel steering · Direction toutes roues · Tutti gli assi sterzanti · Dirección en todos los ejes · Поворот всеми колесами

	Maße · Dimensions · Encombremet · Dimensioni · Dimensiones · Размеры mm												
	A	A	B	C	D	E	F	G	H	I	K	L	
		100 mm*											
385/95 R 25 (14.00 R 25)	3905	3805	2750	2350	3665	3150	1890	370	10°	11°	18°	16°	
445/95 R 25 (16.00 R 25)	3955	3855	2750	2310	3715	3200	1940	420	11°	13°	20°	17°	
525/80 R 25 (20.5 R 25)	3955	3855	2980	2440	3715	3200	1940	420	11°	13°	20°	17°	

\* abgeseht · lowered · abaissé · abbassato · suspensión abajo · шасси осажено

# Traglasten

## Lifting capacities

Forces de levage • Portate

Tablas de carga • Грузоподъемность

T

11,1 - 50 m



EN

	11,1 m	14,7 m	18,3 m	21,9 m	25,4 m	29 m	32,6 m	36,2 m	39,7 m	43,3 m	46,9 m	50 m	
3	90	63,3	63,3	63	52,5								3
3,5	74,9	61,7	61,9	61,5	51,5								3,5
4	63,3	57	57,1	56,9	50,5	41,4							4
4,5	59,3	52,6	52,9	52,9	49,4	40,8							4,5
5	55,6	48,8	49	49	48	40,1	33,3	27,4					5
6	47,5	42,3	42,6	42,6	42,7	38,3	32,2	26,4	22				6
7	39,9	36,8	37,4	37,2	37,6	36,3	30,8	25,4	21,7	17,6			7
8	34	31,7	32,3	32,6	32,6	32,4	29,5	24	21,1	17,4	14		8
9	27,5	27,3	28,3	28,6	28,5	28,4	27,7	22,3	20	16,9	13,8	10,9	9
10			25	25,2	25,2	25,7	24,8	20,7	18,7	16,1	13,4	10,8	9
11			22	22,3	22,4	22,7	22	19,3	17,5	15,3	12,9	10,5	9
12			19,4	19,5	20,1	20	19,6	17,9	16,5	14,5	12,3	10,2	8,8
14				15,8	15,9	15,8	15,5	15,2	14,5	13	11,2	9,5	8,4
16				12,9	13	12,9	12,6	12,6	12,3	11,6	10,3	8,8	7,8
18					10,9	10,7	10,5	10,8	10,5	10,3	9,4	8,2	7,2
20						9,1	9,4	9,2	8,9	8,7	8,6	7,6	6,7
22						8	8,2	7,9	7,6	7,7	7,6	7	6,2
24							7,1	7	7	6,8	6,5	6,5	5,8
26							6,3	6,2	6,2	6	5,9	5,9	5,4
28								5,7	5,5	5,5	5,4	5,2	5,1
30								5,1	4,9	4,9	4,8	4,5	4,5
32									4,5	4,4	4,2	4	4
34									4,1	3,9	3,7	3,5	3,5
36										3,4	3,3	3	3,1
38											2,9	2,6	2,7
40												2,3	2,3
42												2	2
44												1,7	1,7
46												1,5	46

\* nach hinten - over rear - en arrière - sul posteriore - hacia atrás - стрела повернута назад

t\_207\_00001\_00\_001 / 00301\_00\_000

# Traglasten

## Lifting capacities

Forces de levage • Portate

Tablas de carga • Грузоподъемность

TK



m	11,1 m			25,4 m			29 m			32,6 m			36,2 m			39,7 m			43,3 m			46,9 m			50 m			m
	10,5 m			10,5 m			10,5 m			10,5 m			10,5 m			10,5 m			10,5 m			10,5 m			10,5 m			
	0°	20°	40°	0°	20°	40°	0°	20°	40°	0°	20°	40°	0°	20°	40°	0°	20°	40°	0°	20°	40°	0°	20°	40°	0°	20°	40°	
3,5	11,4																									3,5		
4	11,4																										4	
4,5	11,4	9,2																									4,5	
5	11,3	9,2	11,4																								5	
6	10,9	9,1	11,4			11,4																					6	
7	10,4	8,5	6,8	11,4		11,4			11,3																		7	
8	9,7	8,1	6,7	11,4		11,4			11,3			9,9															8	
9	8,9	7,6	6,5	11,4	9,2				11,2			9,9		8,4													9	
10	8,3	7,3	6,3	11,3	8,9			11,3	8,9			11		9,9		8,4		7									10	
11	7,6	6,9	6,1	11	8,6	6,8	11,2	8,6	10,7	8,5		9,7		8,4		7			5,1								11	
12	7	6,6	6	10,8	8,3	6,6	10,9	8,4	6,7	10,4	8,3	9,5	8	8,4		7			5,2			4,4					12	
14	5,9	5,9	5,7	10	7,8	6,4	10,2	7,9	6,4	9,8	7,8	6,4	9,1	7,6	6,2	8,2	7,3	7	6,7	5,2		4,4					14	
16	5,1	5,3	5,2	9,1	7,3	6,2	9,4	7,5	6,2	9,3	7,4	6,2	8,7	7,3	6,1	7,9	7	6	6,7	6,3	5,7	5,2	5		4,4	4,4	16	
18	4,5	4,8	4,9	8,3	6,9	6	8,8	7,1	6	8,7	7,1	6	8,3	7	6	7,5	6,8	5,8	6,4	6	5,4	5	4,7	4,5	4,3	4,2	4	18
20				7,5	6,5	5,8	8	6,8	5,9	8,2	6,8	5,9	8	6,7	5,8	7	6,5	5,7	6	5,6	5,1	4,8	4,5	4,2	4,2	4,1	3,9	20
22				6,7	6,1	5,7	7,3	6,4	5,8	7,7	6,5	5,8	7,4	6,5	5,7	6,6	6,2	5,6	5,6	5,2	4,9	4,5	4,2	4	4	3,9	3,7	22
24				6,1	5,7	5,4	6,7	6	5,6	6,8	6,2	5,7	6,5	6,2	5,6	6,1	5,8	5,5	5,2	4,9	4,6	4,2	4	3,9	3,8	3,7	3,6	24
26				5,6	5,4	5,2	6,1	5,7	5,4	6	5,9	5,5	5,7	5,9	5,5	5,6	5,5	5,4	4,8	4,6	4,4	4	3,8	3,7	3,6	3,5	3,5	26
28				5,1	5,1	5	5,4	5,4	5,2	5,2	5,5	5,3	5,1	5,2	5,3	4,9	5,1	5,1	4,5	4,3	4,1	3,8	3,7	3,6	3,5	3,4	3,3	28
30				4,7	4,9		4,8	5	5	4,6	4,8	5	4,6	4,6	4,7	4,2	4,6	4,7	4,2	4,1	4	3,6	3,5	3,4	3,3	3,2	3,2	30
32				4,4	4,6		4,2	4,4	4,5	4	4,2	4,3	4	4,2	4,3	3,9	4	4,1	3,7	3,9	3,8	3,4	3,3	3,3	3,1	3,1	3	32
34							3,7	3,9		3,5	3,7	3,8	3,5	3,7	3,8	3,5	3,6	3,6	3,3	3,5	3,6	3,3	3,2	3,2	3	2,9	2,9	34
36							3,3	3,4		3,1	3,2		3,1	3,2	3,3	3,1	3,3	3,4	3,1	3	3,2	3	3,1	3	2,9	2,8	2,8	36
38										2,7	2,8		2,7	2,8	2,9	2,8	2,9	3	2,8	2,9	2,9	2,6	2,8	2,9	2,6	2,7	2,7	38
40										2,4	2,4		2,6	2,6		2,6	2,6	2,7	2,5	2,7	2,7	2,3	2,5	2,6	2,2	2,4	2,5	40
42													2,4	2,5		2,4	2,5		2,2	2,4	2,4	2	2,1	2,2	1,9	2,1	2,2	42
44													2,4			2,1	2,2		1,9	2,1	2,1	1,7	1,8	1,9	1,6	1,8	1,9	44
46																1,9	1,9		1,7	1,8		1,4	1,5	1,6	1,4	1,5	1,6	46
48																1,7			1,5	1,5		1,2	1,3		1,2	1,3	1,3	48
50																			1,3	1,3		1	1,1		1	1,1		50
52																						0,8	0,9		0,8	0,8		52
54																						0,6			0,7			54

t\_207\_01101\_00\_000 / 01201\_00\_000 / 01301\_00\_000





m	11,1 m			29 m			32,6 m			36,2 m			39,7 m			43,3 m			46,9 m			50 m			m		
	19 m			19 m			19 m			19 m			19 m			19 m			19 m			19 m					
	0°	20°	40°	0°	20°	40°	0°	20°	40°	0°	20°	40°	0°	20°	40°	0°	20°	40°	0°	20°	40°	0°	20°	40°			
3,5	3,7																							3,5			
4	3,7																							4			
4,5	3,7																							4,5			
5	3,7																							5			
6	3,7																							6			
7	3,6																							7			
8	3,5			3,7																				8			
9	3,4	3		3,7			3,5																	9			
10	3,3	3		3,7			3,5		3,4															10			
11	3,2	3		3,7			3,5		3,4		3,4													11			
12	3,2	2,9		3,7			3,5		3,4		3,4		3,2											12			
14	3	2,7	2,4	3,5	3		3,4		3,4		3,4		3,2		2,8						2,5			14			
16	2,8	2,6	2,4	3,4	3		3,3	2,9	3,3	2,9	3,3		3,2		2,8						2,5			16			
18	2,6	2,5	2,3	3,3	2,9		3,2	2,8	3,2	2,8	3,3	2,9	3,2	2,8	2,8						2,5			18			
20	2,4	2,4	2,3	3,2	2,8	2,4	3,1	2,8	2,4	3,1	2,8	3,2	2,8	3,1	2,8	2,8	2,6				2,5	2,4		20			
22	2,2	2,2	2,2	3,1	2,7	2,4	3	2,7	2,4	3	2,7	2,3	3,1	2,7	2,3	3	2,7				2,5	2,4		22			
24	2	2,1	2,1	3	2,6	2,3	3	2,6	2,3	2,9	2,6	2,3	3	2,7	2,3	2,9	2,6	2,3			2,7	2,5	2,2	2,5	2,4	24	
26	1,8	1,9	2	2,9	2,5	2,3	2,9	2,5	2,3	2,9	2,5	2,3	2,9	2,6	2,3	2,9	2,6	2,3			2,7	2,5	2,2	2,5	2,4	2,1	26
28				2,7	2,5	2,3	2,8	2,5	2,3	2,8	2,5	2,2	2,9	2,5	2,3	2,8	2,5	2,2			2,6	2,4	2,2	2,5	2,3	2,1	28
30				2,6	2,4	2,2	2,6	2,4	2,2	2,7	2,4	2,2	2,8	2,5	2,2	2,8	2,5	2,2			2,6	2,4	2,2	2,5	2,3	2,1	30
32				2,4	2,3	2,2	2,5	2,4	2,2	2,6	2,4	2,2	2,7	2,4	2,2	2,7	2,4	2,2			2,6	2,3	2,1	2,4	2,3	2,1	32
34				2,3	2,2	2,2	2,4	2,3	2,2	2,5	2,3	2,2	2,6	2,4	2,2	2,6	2,3	2,2			2,5	2,3	2,1	2,3	2,2	2,1	34
36				2,2	2,1	2,1	2,3	2,2	2,2	2,4	2,2	2,2	2,6	2,3	2,2	2,6	2,3	2,2			2,5	2,2	2,1	2,3	2,2	2,1	36
38				2,1	2	2	2,1	2,1	2,1	2,2	2,2	2,1	2,5	2,3	2,2	2,5	2,3	2,1			2,4	2,2	2,1	2,2	2,1	2,1	38
40				2	1,9	2	2	2	2	2,1	2,1	2,1	2,4	2,2	2,2	2,4	2,2	2,1			2,3	2,2	2,1	2,1	2	2	40
42				1,9	1,9		1,9	1,9	1,9	2	2	2	2,3	2,2	2,2	2,2	2,2	2,1			2,2	2,1	2,1	2	2	2	42
44				1,8	1,8		1,8	1,8	1,9	1,9	1,9	1,9	2,1	2,2	2,2	2,1	2,1	2,1			1,9	2	2	1,8	1,9	1,9	44
46							1,7	1,7		1,8	1,8	1,9	1,9	2,1	2,1	1,9	2	2			1,6	1,9	2	1,6	1,8	1,8	46
48							1,6	1,7		1,7	1,8		1,8	1,8	1,9	1,7	1,8	1,9			1,4	1,7	1,8	1,4	1,6	1,8	48
50										1,7	1,7		1,7	1,8		1,5	1,7	1,7			1,2	1,4	1,6	1,1	1,4	1,6	50
52										1,6	1,7		1,5	1,6		1,3	1,4	1,5			1	1,2	1,3	0,9	1,2	1,3	52
54													1,3	1,4		1,1	1,2				0,8	1	1,1	0,8	1	1,1	54
56													1,1			0,9	1				0,7	0,8		0,8	0,9	56	
58																0,8	0,8					0,6			0,7	58	
60																0,7										60	

t\_207\_01401\_00\_000 / 01501\_00\_000 / 01601\_00\_000